

BINGHATTI
A V E N U E
A L J A D D A F



BINGHATTI
بن غاطي





GULF REAL ESTATE AWARDS 2019 WINNER
OVERALL REAL ESTATE CATEGORY

دائرة الأراضي والأموال
Land Department



سعادة سلطان بطي بن مجرن، المدير العام لدائرة الأراضي والأموال في دبي، يسلم جائزة العقارات الشاملة إلى رئيس مجلس إدارة مجموعة بن غاطي خلال حفل توزيع جوائز عقارات الخليج لعام 2019

HIS EXCELLENCY SULTAN BUTTI BIN MEJREN, DIRECTOR GENERAL OF DUBAI LAND DEPARTMENT, HANDING THE OVERALL REAL ESTATE AWARD TO THE CEO OF BINGHATTI AT THE 2019 GULF REAL ESTATE AWARDS



- BEST REAL ESTATE PROJECT (AFFORDABLE HOUSING)
- BEST ARCHITECTURE COMPANY
- BEST AFFORDABLE REAL ESTATE PROJECT



- BEST MARKETING CAMPAIGN
- BEST REAL ESTATE PROJECT (OFF-PLAN)
- BEST ARCHITECTURE PROJECT
- BEST EMPLOYER IN REAL ESTATE



- BEST REAL ESTATE PROJECT (AFFORDABLE HOUSING)
- BEST REAL ESTATE PROJECT (OFF PLAN) - RESIDENTIAL
- BEST EMPLOYER IN REAL ESTATE



سمو الشيخ حمدان بن محمد بن راشد آل مكتوم، ولي عهد دبي رئيس المجلس التنفيذي، خلال زيارته لجناب بن غاطي في معرض سيتي سكيب غلوبال 2018.

H.H. SHEIKH HAMDAN BIN MOHAMMED BIN RASHID AL MAKTOUM, CROWN PRINCE OF DUBAI AND CHAIRMAN OF DUBAI EXECUTIVE COUNCIL, DURING HIS VISIT TO BINGHATTI'S STAND AT CITYSCAPE GLOBAL 2018.



معالي الشيخ نهيان بن مبارك آل نهيان، وزير التسامح الإماراتي، خلال زيارته لجناب بن غاطي في معرض سيتي سكيب أبو ظبي 2018.

H.E. SHEIKH NAHYAN BIN MUBARAK AL NAHYAN, UAE'S MINISTER OF TOLERANCE, DURING HIS VISIT TO BINGHATTI'S STAND AT CITYSCAPE ABU DHABI 2018.



سمو الشيخ حامد بن زايد آل نهيان، رئيس ديوان ولي عهد أبو ظبي وعضو المجلس التنفيذي لإمارة أبو ظبي، خلال زيارته لجناب بن غاطي في معرض سيتي سكيب أبو ظبي 2018.

H.H. SHEIKH HAMED BIN ZAYED AL NAHYAN, CHIEF OF THE ABU DHABI CROWN PRINCE'S COURT, DURING HIS VISIT TO BINGHATTI'S STAND AT CITYSCAPE ABU DHABI 2018.



سمو الشيخ ذياب بن محمد بن زايد آل نهيان، رئيس دائرة النقل في أبو ظبي، خلال زيارته لمنشأة إنتاج بن غاطي للمشروبات في مدينة خليفة الصناعية كيزاد في أبو ظبي.

H.H. SHEIKH THEYAB BIN MOHAMED BIN ZAYED AL NAHYAN, CHAIRMAN OF ABU DHABI DEPARTMENT OF TRANSPORT, DURING HIS VISIT TO BINGHATTI BEVERAGES' PRODUCTION FACILITY IN KIZAD, ABU DHABI.

بن غاطي للتطوير

بن غاطي للتطوير هي شركة تطوير عقاري لديها العديد من المشاريع العقارية في جميع أنحاء دولة الإمارات العربية المتحدة بقيمة استثمارية تفوق ثلاثة ونصف مليار درهم اماراتي من خلال محفظة تضم أكثر من أربعين مشروعاً في جميع أنحاء دبي تتضمن الخليج التجاري، واحة دبي للسيليكون، الجداف، دبي مارينا، دائرة قرية جميرا، ليوان ودبي لاند السكنية بالإضافة إلى مشروع تجاري ضخم في مدينة أبو ظبي والذي يغطي مساحة مليون قدم مربع بقيمة تفوق 500 مليون درهم. تمتلك الشركة خططا جريئة للتوسع في السنوات القادمة مع التركيز بشكل خاص على نمو محفظتها العقارية في دبي.

بصفتها شركة تطوير نالت العديد من الجوائز، استطاعت بن غاطي للتطوير أن تتمركز كشركة رائدة في كل من قطاع التطوير العقاري والهندسة المعمارية. نالت بن غاطي للتطوير العديد من الجوائز فهي من ضمن أعلى 100 شركة عقارية في الشرق الأوسط وحصلت أيضا على جائزة أحسن مشروع قيد الانشاء من جلف للتطوير العقاري وجائزه الشرق الأوسط للمباني الخضراء لعامي 2017 و 2018 بالإضافة إلى جوائز ستي سكيب وجوائز العقارات العربية لعامي 2017 و 2018 وجوائز تاكسون لأحسن شركة عقارية من قبل حكومة دبي. تعتبر السابقة نبذة عن قليل من الانجازات التي حققتها بن غاطي للتطوير خلال السنوات القليلة.

BINGHATTI DEVELOPERS

Binghatti Developers is a real estate development company which is active throughout the UAE with an investment value in excess of AED 3.5 Billion across a portfolio of more than 40 projects and currently operates in several areas throughout Dubai including Business Bay, Dubai Silicon Oasis, Al Jadaf, Dubai Marina, Jumeirah Village Circle, Liwan, and Dubai Land Residence Complex, in addition to a mega commercial project in Abu Dhabi covering an area of 1 million square feet and a value exceeding AED 500 Million. The company possesses bold plans for expansion in the coming years, specifically focusing on the growth of its real-estate portfolio in Dubai.

As an award-winning developer with a proven track record, Binghatti Developers has established itself as a pioneer in both real estate development and architecture. Binghatti Developers' has acclaimed a respected status within the Real Estate Sector and is amongst Forbes Top 100 Real Estate companies in the Middle East. With an accolade of awards under its belt, Gulf Real Estate – Best Real Estate Off Plan Project, MENA Green Building Awards 2018 & 2017, Cityscape Awards 2018, Arabian Property Awards 2018 & 2017, and Government of Dubai- Best Real Estate Tycoon Awards, these are just a few of the accomplishments Binghatti Developers have received over the few years.

مطور عقاري حائز على جوائز عالمية AN AWARD WINNING DEVELOPER

WINNER
GULF REAL ESTATE AWARDS 2019
BEST REAL ESTATE PROJECT (AFFORDABLE HOUSING)
BEST REAL ESTATE PROJECT (OFF PLAN) - RESIDENTIAL
BEST EMPLOYER IN REAL ESTATE

WINNER
FORBES MIDDLE EAST 2017

WINNER
REAL ESTATE TYCOON AWARD 2017

WINNER
DESIGN MIDDLE EAST AWARDS 2018

WINNER
INTERNATIONAL PROPERTY AWARDS DUBAI 2018 & 2019

WINNER
ARABIAN PROPERTY AWARDS 2017 & 2018

WINNER
ARABIAN BUSINESS REAL ESTATE AWARDS 2018

WINNER
MENA GREEN BUILDING AWARDS 2018

WINNER
CITYSCAPE AWARDS EMERGING MARKETS 2016 & 2017 & 2018

WINNER
INFRASTRUCTURE & REAL ESTATE EXCELLENCE AWARDS 2017



LIVE 3 MINUTES
AWAY FROM
HERE





WAKE UP
TO VIEWS
OF DUBAI
CREEK

الجداف

الجداف هو مجمع متعدد الاستخدامات محاط بخور دبي ومجتمع زعبييل. ان اسم المنطقة يرتبط بشكل وثيق مع إستخدامها التاريخي كمركز لبناء المراكب الشراعية التقليدية. تتمتع منطقة الجداف ببنية تحتية تتطور بشكل مستمر لتصبح واحة للضيافة حيث يوجد في المنطقة حاليا ما يصل إلى خمسة فنادق تحت الإنشاء وغيرها ثلاثة مكتملة وهي ماريوت الجداف وريفلكشن للشقق الفندقية وفندق اريبيان بارك.

يعد الجداف مركزا مهما للمهنيين الشباب الذين يسعون إلى نمط حياة سريع و حديث يمكنهم من الوصول في غضون دقائق إلى أهم المعالم والوجهات الرئيسية في دبي. يتمتع السكان في الجداف بسهولة الوصول إلى مترو دبي بالإضافة إلى المعالم والاماكن الرئيسية الأخرى مثل مستشفى لطيفة ومركز وافي مول ودبي مول ولا يمكن أن ننسى المعلم الإيقوني الشهير (برج خليفة) بالإضافة إلى مركز دبي المالي العالمي والذي يقع كليهما على بعد ه دقائق فقط من الجداف.

AL JADDAF

Al Jaddaf is a mixed-use community surrounded by the Dubai Creek and Royal Za'abeel Community. The name 'Al Jaddaf' literally translates to 'The Rower', a testament to the area's historic use as a traditional dhow sailboat building hub. The area is developing into a hospitality oasis with up to 5 Hotels at present in construction and 3 hotels build namely Marriott Al Jaddaf, Reflection Hotel Apartments and Arabian Park Hotel.

The community is home to progressive young professionals seeking a fast-paced lifestyle within minutes of every major landmark in Dubai. Residents enjoy easy access to the Dubai Metro, amenities are also in near proximity such as Latifa hospital, Wafi Mall, Dubai Mall, and not forgetting the Iconic symbol of Dubai, Burj Khalifa which is only 5 minutes away, together with DIFC.



3 MINUTES
DOWNTOWN
DUBAI



5 MINUTES
THE WORLD'S
TALLEST TOWER



RAS AL KHOR
WILDLIFE
SANCTUARY



EASY ACCESS TO
AL JADDAF
METRO STATION



VIEWS TO
DUBAI CREEK
WATERFRONT

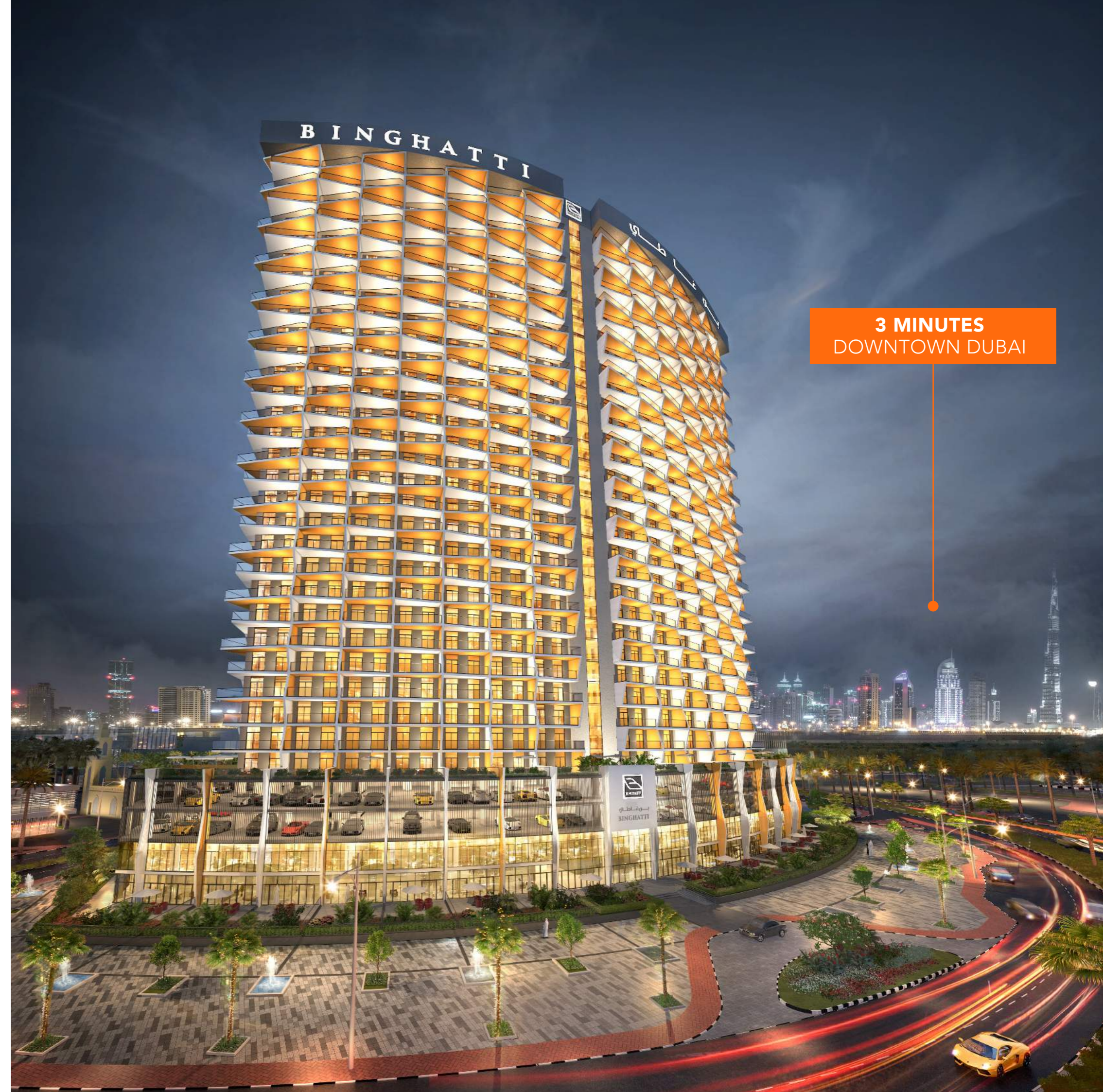


EASY ACCESS
TO
HIGHWAYS

BINGHATTI

A V E N U E

A L J A D D A F



5 MINUTES
DUBAI CREEK TOWER

DUBAI CREEK
WATER CANAL

MARRIOTT HOTEL

بن غاطي افينييو

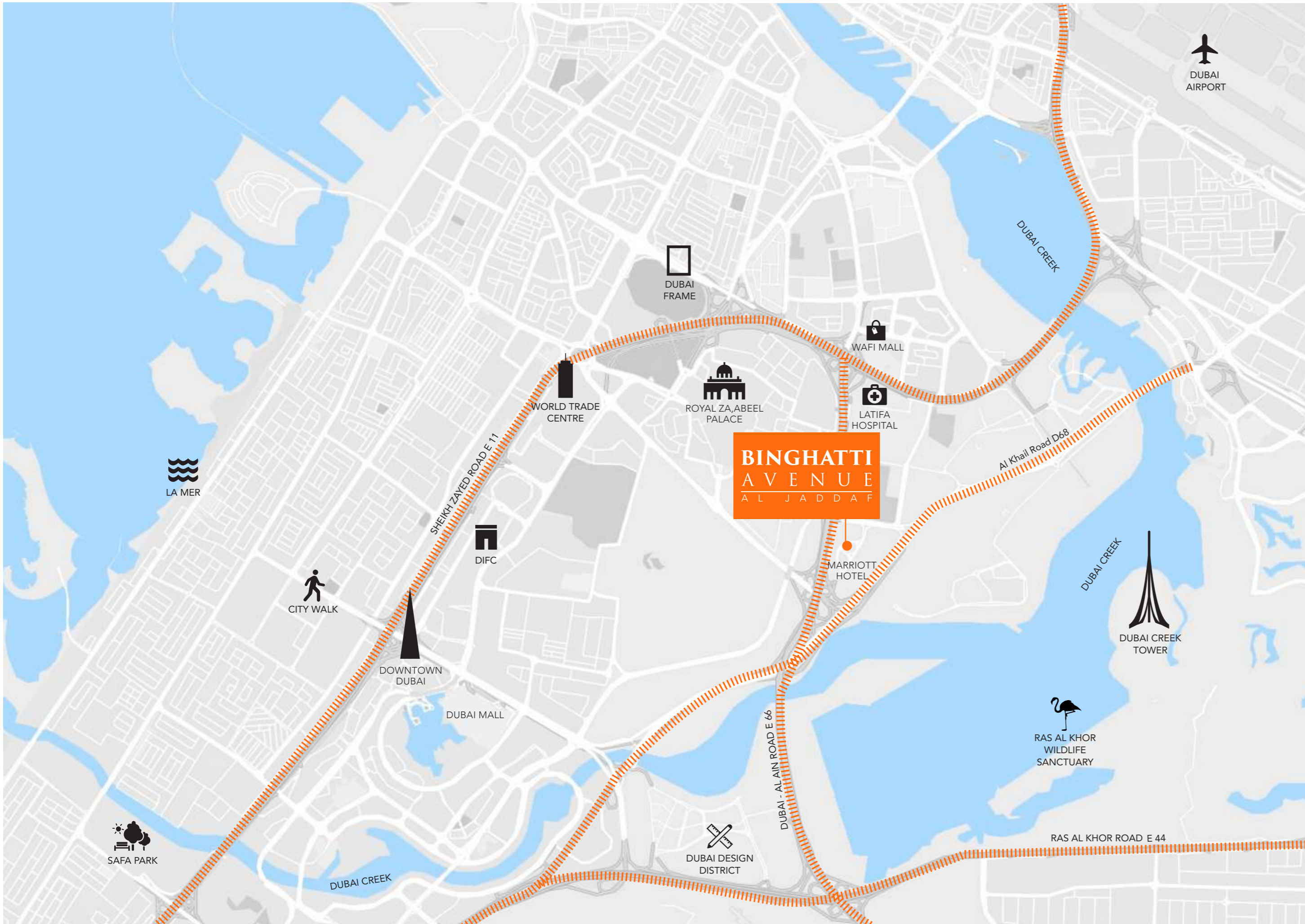
يستمد مشروع بن غاطي أفينييو تصميمه المعماري الحديث من إلهام الاستخدام الجميل للمنحنيات في المباني. يتضمن المشروع مجموعة من الشقق المجهزة بشكل جميل في موقع رائع حيث تم التخطيط لكل منزل بمهارة مع نوافذ كبيرة ومناطق مفتوحة على مصراعها. يتألف المشروع من مجموعة من الوحدات من نوع غرفة نوم واحدة و غرفتين و ثلاث غرف نوم وتاون هاوس ليصور النظرة المستقبلية للفن المعيشي الراقي

تم تصميم شرفات المبنى بشكل ملتوي لتفادي أشعة الشمس مع توفر اطلاله مذهله على خور دبي وأفق دبي. تمثل فكرة التصميم لبن غاطي جيت واي تفسيراً حديثاً للتصاميم التقليدية التي كانت ولا تزال رمزاً لثقافة الإمارات ومناخها وتعتبراً مثلاً نادراً على نمط العمارة التي غالباً ما تم تجاهله في وسط الاتجاه للحدثة والتطور في دبي.

BINGHATTI AVENUE

Binghatti Avenue's quintessential architecture draws its inspiration from the beautiful use of entasis that sweeps to mark the building contours. With a collection of beautifully appointed apartments in a superb location, every home is artfully planned with large windows and wide-open areas. A unique blend of one, two, three bedrooms, and Town Houses Binghatti Avenue depicts a truly multi conventional state of the art living.

The building's balconies are gently 'twisted' to turn away from the sun while also providing an incredible view of the Dubai Creek and Downtown Dubai Skyline. To magnify this design element, the building's undulating floors were positioned to give the building its iconic wavy appearance. The result of this design process is a uniquely modern reinterpretation of traditional ideas that are still relevant to the regional culture and climate. With a fresh take on historical ideas, Binghatti Avenue is a rare example of vernacular architecture that has often been overlooked in the pursuit of modernism in Dubai.



المواقع LOCATIONS



1 MINUTES

قصر زعبيل
ROYAL ZA'ABEEL PALACE



3 MINUTES

داون تاون دبي
DOWNTOWN DUBAI



5 MINUTES

برج خور دبي
DUBAI CREEK TOWER



5 MINUTES

مطار دبي الدولي
DUBAI INT'L AIRPORT



10 MINUTES

نخلة جميرا
PALM JUMEIRAH



بن غاطي افينيو

المناظر الخلابة

الموقع هو اهم ما يتميز به أي مشروع عقاري والموقع الفريد هو ما يتمتع به مشروع بن غاطي افينيو حيث سيستمتع سكان المبنى بإطلالات بانورامية علي خور دبي ومعالم أفق دبي.

الحدائثة والتطور

يتم تسليط الضوء على مستوى التفاصيل والتخطيط عند تصميم المبنى ويمكن ملاحظة ذلك بوضوح في بهو المدخل الكبير للمبنى. لوحات الفن الخزفية والرخام الإيطالي تمثل لمحة عن المواد عاليه الجودة والتشطيب الممتاز الذي يمكن ملاحظته في جميع انحاء المبنى. يضمن التصميم المذهل للبهو شعورا فريدا لكلا المقيمين والضيوف.

مخطط يضمن الإستخدام الأمثل للمساحة

توفر الأنواع المختلفة من الشقق مساحات معيشة مريحة لكل مقيم حيث تم تنفيذ التصميم المميز لكل شقه مع الأخذ بنظر الإعتبار الإستخدام الأمثل للمساحة مع الإحتفاظ بأناقة وروعة التصميم.

BINGHATTI AVENUE

Breath taking Views

Real estate is all about location. The location of Bingham Avenue is difficult to complete with. The building's residents will enjoy panoramic views of the Dubai Creek and the iconic Dubai skyline.

Modern & Sophisticated

The level of detail and planning when designing the building is highlighted in the grand entrance lobby of Bingham Avenue. The magnificent space is a marvelous continuation of the building's exterior design. Decorative art panels and Italian marble provide a glimpse of the high-quality materials and finishing present throughout the building. The lobby's spectacular design ensures a truly unique sense of arrival for residents and guests.

Planned for Practicality

A variety of apartment types ensure comfortable living spaces for every resident. Each apartment's distinctive design is implemented without compromising practicality. The interior of every apartment was meticulously planned to maximize efficiency and convenience without compromising elegance.



BINGHATTI
A V E N U E
A L J A D D A F

5 MINUTES
DUBAI CREEK TOWER

DUBAI CREEK
WATER CANAL

MARRIOTT
HOTEL

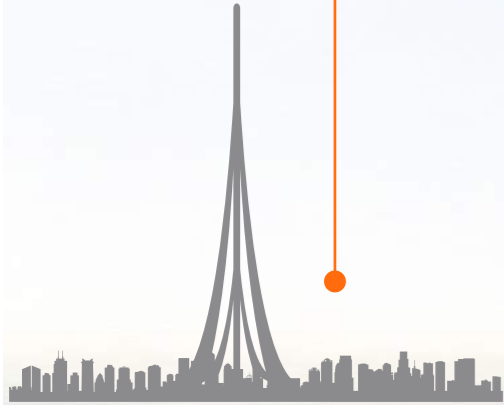
LATIFA
HOSPITAL

3 MINUTES
DOWNTOWN DUBAI

ROYAL ZA'ABEEL
PALACE

DIFC

**AN ENVIABLE
LOCATION**





GRAND LOBBY







BROADEN YOUR
IMAGINATION





تمتع بوسائل الراحة والرفاهية LIFESTYLE AMENITIES



مساحة لعب للأطفال
CHILDREN'S PLAY AREA



حوض سباحة للأطفال
CHILDREN'S PADDLE POOL



حوض سباحة
SWIMMING POOL



نادي صحي
GYM



حديقة طبيعية
LANDSCAPED GARDEN



كاميرات مراقبة وأمن المباني على مدار الساعة
24/7 CCTV AND BUILDING SECURITY



مواقف سيارات مغطاة
COVERED PARKING



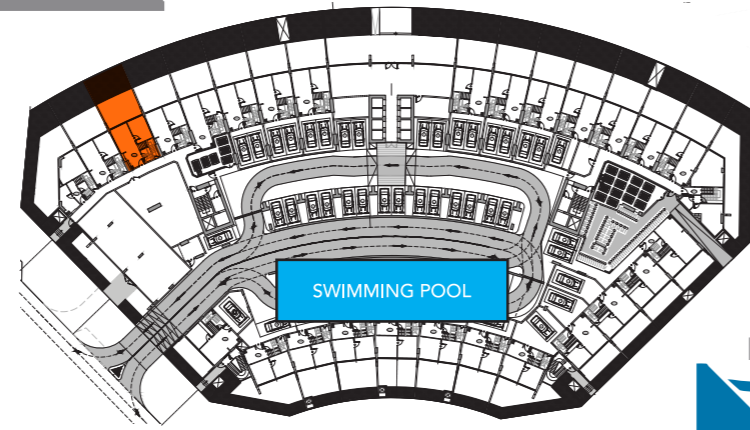
ردهة الاستقبال الكبرى
GRAND ENTRANCE LOBBY



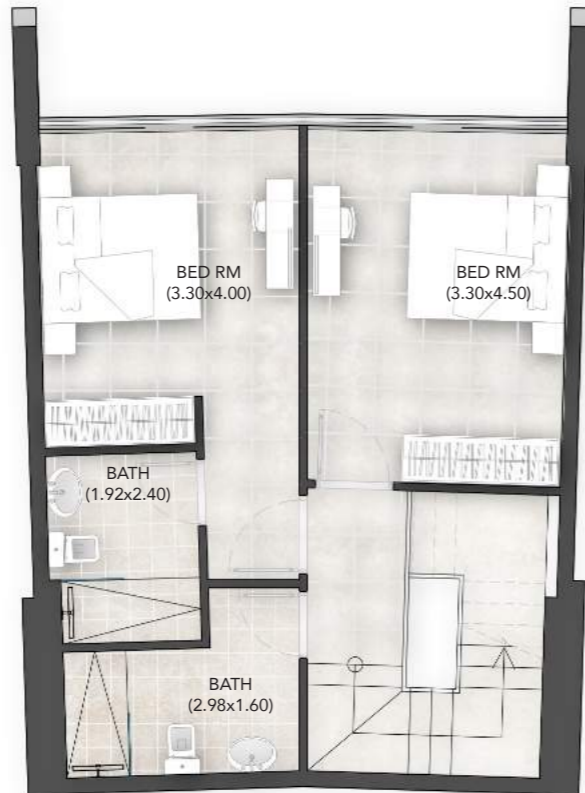
BINGHATTI AVENUE

FLOOR PLANS

DOWNTOWN DUBAI



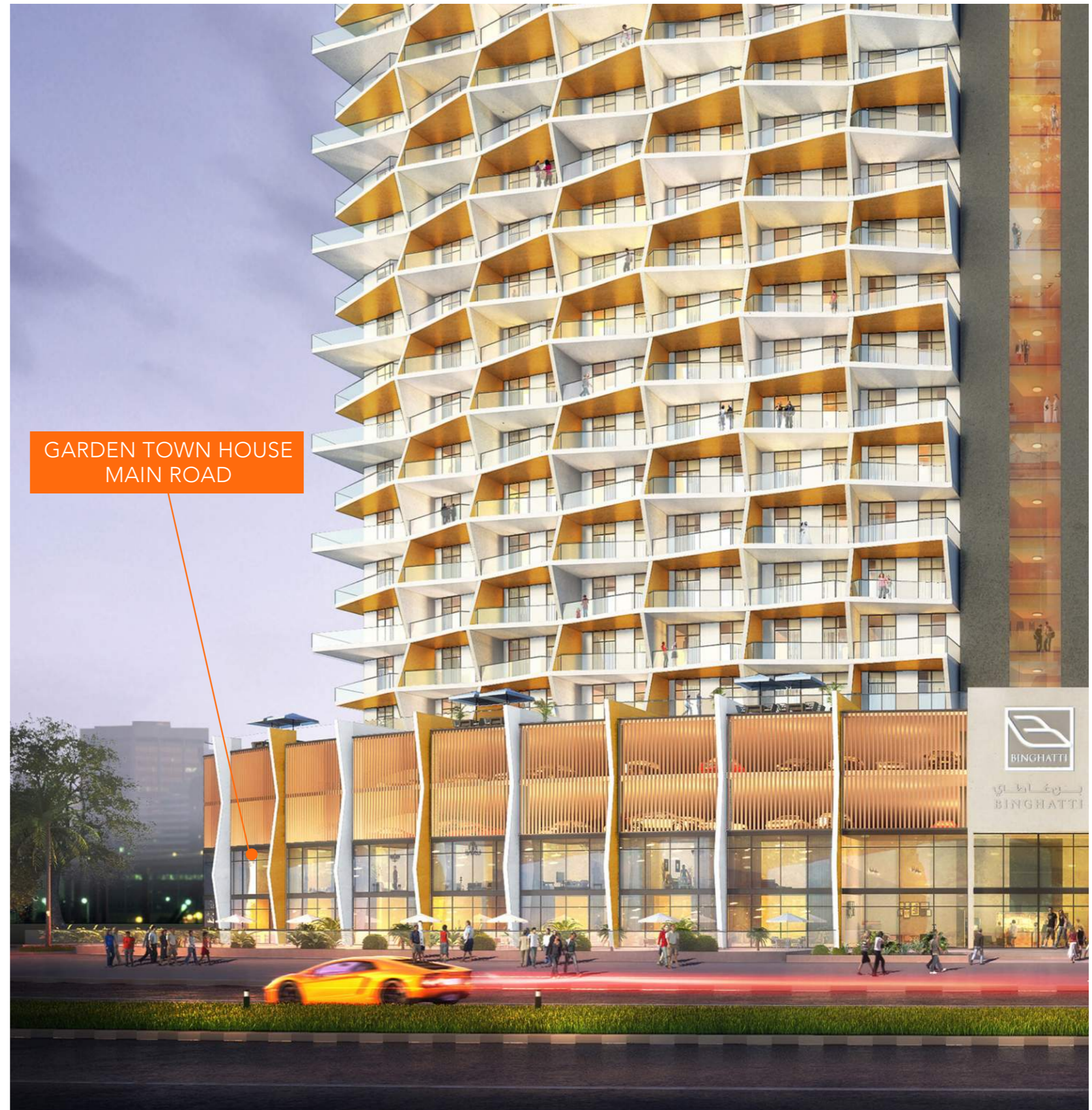
GROUND LEVEL



LEVEL 1

**GARDEN TOWN HOUSE
MAIN ROAD (3 BEDROOM)**

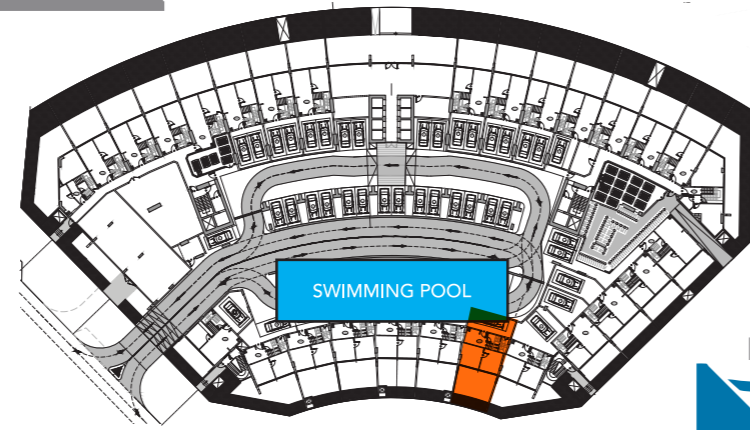
UNIT AREA	114.18 m ²	1229.02 ft ²
BALCONY AREA	73.71 m ²	793.41 ft ²
TOTAL AREA	187.89 m ²	2022.43 ft ²



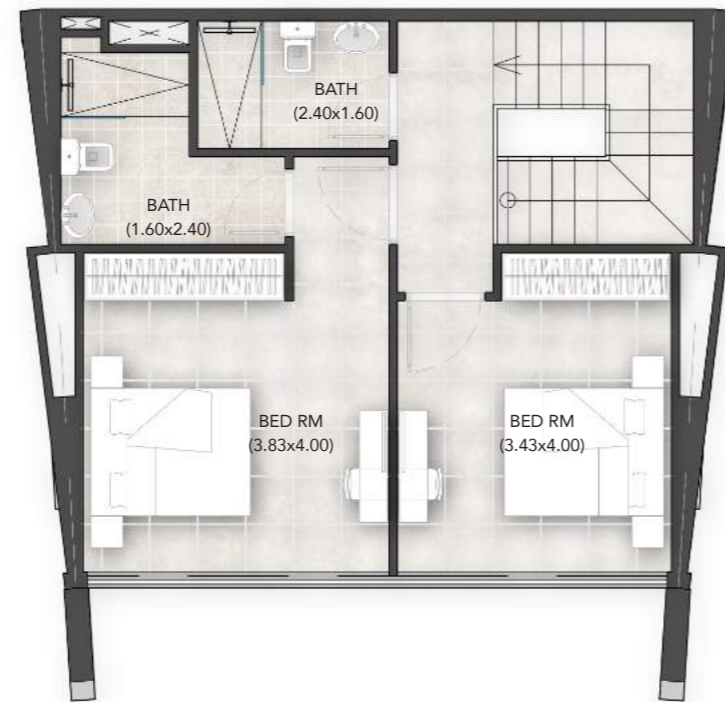
GARDEN TOWN HOUSE
MAIN ROAD



DOWNTOWN DUBAI



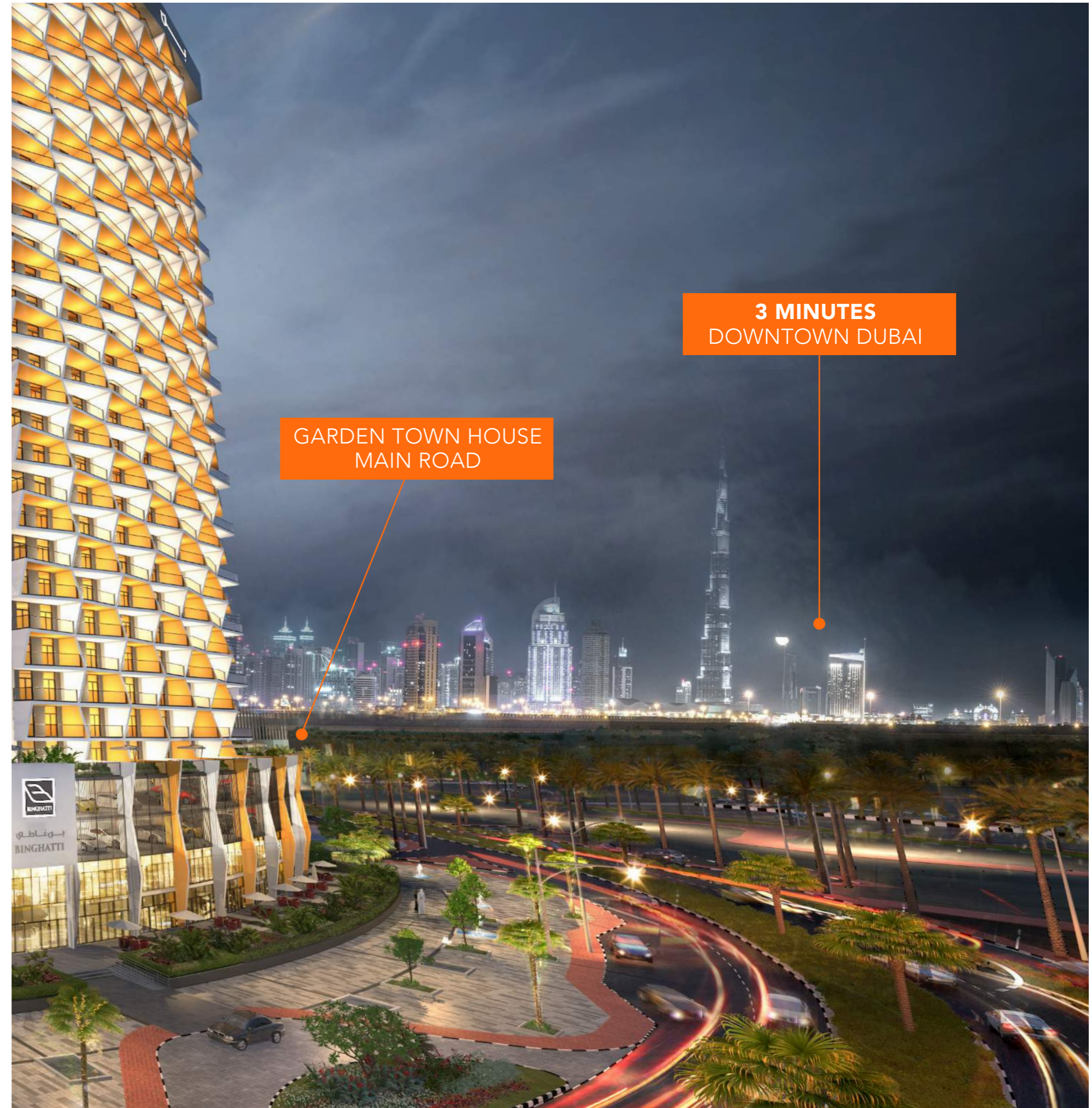
GROUND LEVEL



LEVEL 1

**GARDEN TOWN HOUSE
MAIN ROAD (3 BEDROOM)**

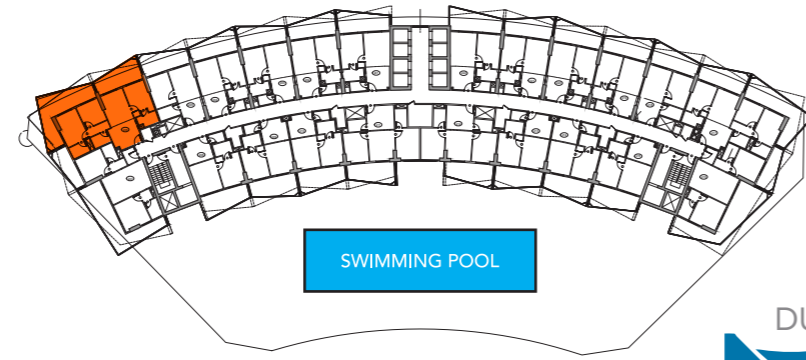
UNIT AREA	112.49 m ²	1210.83 ft ²
BALCONY AREA	50.31 m ²	541.53 ft ²
PRIVATE PARKING	31.11 m ²	334.86 ft ²
TOTAL AREA	193.91 m ²	2087.23 ft ²



GARDEN TOWN HOUSE
MAIN ROAD

3 MINUTES
DOWNTOWN DUBAI

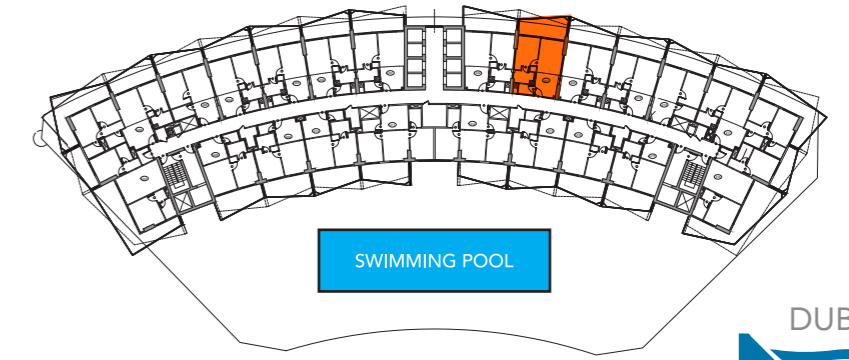
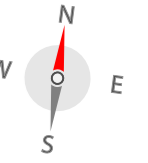
DOWNTOWN DUBAI



SWIMMING POOL



DOWNTOWN DUBAI



SWIMMING POOL



GRAND 3 BEDROOM

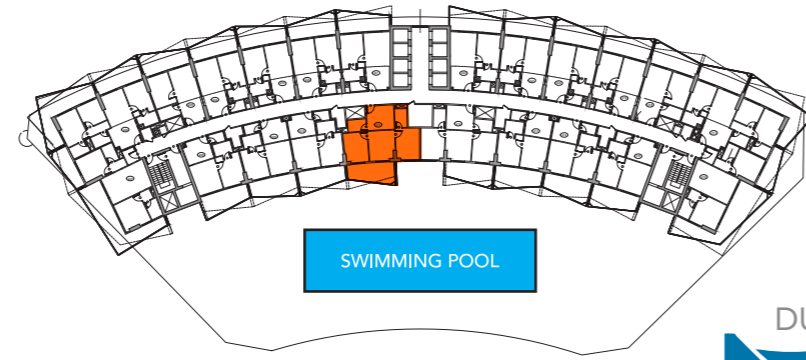
UNIT AREA	85.98 m ²	925.48 ft ²
BALCONY AREA	45.36 m ²	488.25 ft ²
TOTAL AREA	131.34 m ²	1413.73 ft ²



CLASSIC ONE BEDROOM

UNIT AREA	48.77 m ²	524.96 ft ²
BALCONY AREA	17.17 m ²	184.82 ft ²
TOTAL AREA	65.94 m ²	709.77 ft ²

DOWNTOWN DUBAI



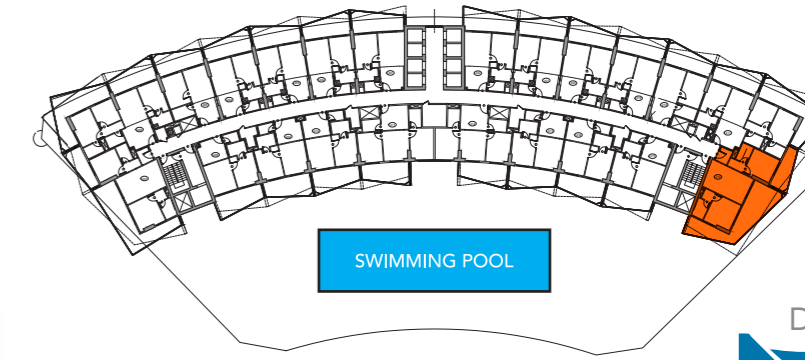
SWIMMING POOL



**PREMIUM
2 BEDROOM**

UNIT AREA	65.56 m ²	705.68 ft ²
BALCONY AREA	16.11 m ²	173.41 ft ²
TOTAL AREA	81.67 m ²	879.09 ft ²

DOWNTOWN DUBAI



SWIMMING POOL



**SUPER
2 BEDROOM**

UNIT AREA	73.70 m ²	793.30 ft ²
BALCONY AREA	47.53 m ²	511.61 ft ²
TOTAL AREA	121.23 m ²	1304.91 ft ²



OUR TRUSTED SUPPLIERS

موردنا الذين هم محل ثقتنا





BINGHATTI
بن غاطي